
RELATÓRIO DO SECRETARIADO DE EXAMES

2013/2014

Índice

Nota Introdutória	3
Reflexão	4
Anexo I - Estatística.....	6

NOTA INTRODUTÓRIA

As provas finais nacionais do ensino básico têm uma função certificadora das aprendizagens correspondentes ao 1.º, 2.º e 3.º ciclo do Ensino Básico. Os resultados das provas finais constituem uma fonte de informação, que a sociedade, em geral, e a comunidade educativa, em particular, valoriza como medida do desempenho do seu sistema educativo.

Para a comunidade educativa, o conhecimento dos resultados dos alunos de cada escola pode também constituir um indicador de grande valia para aferir a qualidade do trabalho realizado, ou, mais rigorosamente, de parte do trabalho efetuado, já que os resultados das provas finais nacionais apenas informam sobre o que é possível avaliar em provas escritas, de duração limitada, não espelhando, por isso, a riqueza das aprendizagens que, ao longo de vários anos, é desenvolvida e que é objeto de avaliação interna. A avaliação externa não traduz o percurso dos discentes, onde são considerados todos os critérios de avaliação definidos em Departamento. De salientar que na prova final nacional o aluno é avaliado não apenas por sequências didáticas / domínios, mas por todo o programa e metas curriculares relativos a um ciclo, o que por si só altera os níveis obtidos, se não houver o empenho necessário ou se o processo não for encarado com a devida seriedade.

Em todo o caso, salvaguardadas as limitações a que atrás se aludiu, os resultados das provas finais permitem realizar um balanço a nível nacional e regional, além de permitir uma caracterização do desempenho dos alunos a estes níveis de análise. Têm a particularidade de possibilitar às escolas e aos professores a comparação dos resultados dos seus alunos com padrões de âmbito territorial mais alargado.

Pretende-se refletir sobre o decorrer de todo o processo de realização de exames, nomeadamente ao nível dos docentes e discentes nele envolvidos. É de salientar a seriedade com que alunos e encarregados de educação encararam, na sua grande maioria, todo o processo e que se refletiu na assiduidade e pontualidade, verificando-se contudo níveis de assiduidade bastante inferiores na segunda fase de realização das provas, bem como na responsabilidade.

Neste relatório, serão ainda alvo de reflexão os pontos fortes, pontos fracos, constrangimentos e pontos a melhorar no próximo ano letivo.

Reflexão

O Secretariado de exames iniciou funções a seis de novembro de dois mil e treze. Ao longo do ano letivo tomou conhecimento de toda a legislação pertinente a todo o processo de provas, resumiu-a e produziu documentos para o conselho pedagógico, coordenadores de departamentos, coordenadores de diretores de turma, ensino especial, diretores de turma, professores titulares de turma, alunos, encarregados de educação, vigilantes e professores coadjuvantes. Reuniu com coordenadores de diretores de turma, com diretores de turma, professores titulares de turma, ensino especial, professores vigilantes e coadjuvantes e pessoal não docente.

Salienta-se a seriedade com que toda a comunidade escolar encarou todo o processo.

Pontos Fortes

- O trabalho de equipa e disponibilidade de todos os elementos do secretariado.
- Envolvimento dos professores vigilantes, quer nas reuniões preparatórias quer no dia das provas.
- Desempenho do pessoal não docente.

Pontos Fracos

- Falta de prática dos alunos no preenchimento dos cabeçalhos.

Constrangimentos

- Por ser curto o intervalo entre as provas do primeiro ciclo e o do segundo ciclo, os professores vigilantes não tiveram tempo suficiente para se deslocarem entre escolas, uma vez que estiveram escalonados para vigiar provas em diferentes localidades no mesmo dia. Esta situação deveu-se ao facto de o número de vigilantes ser insuficiente para cobrir todas as necessidades.

Pontos a Melhorar

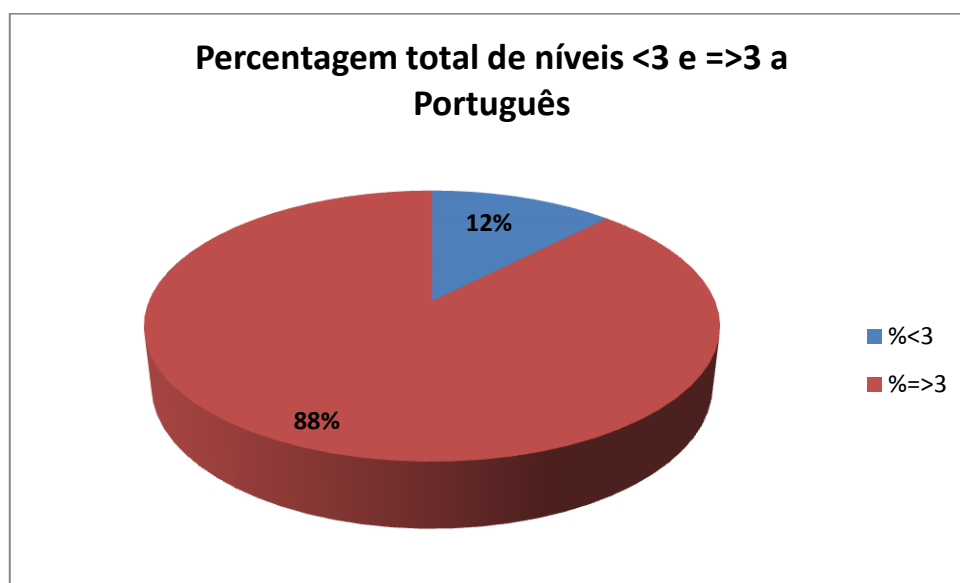
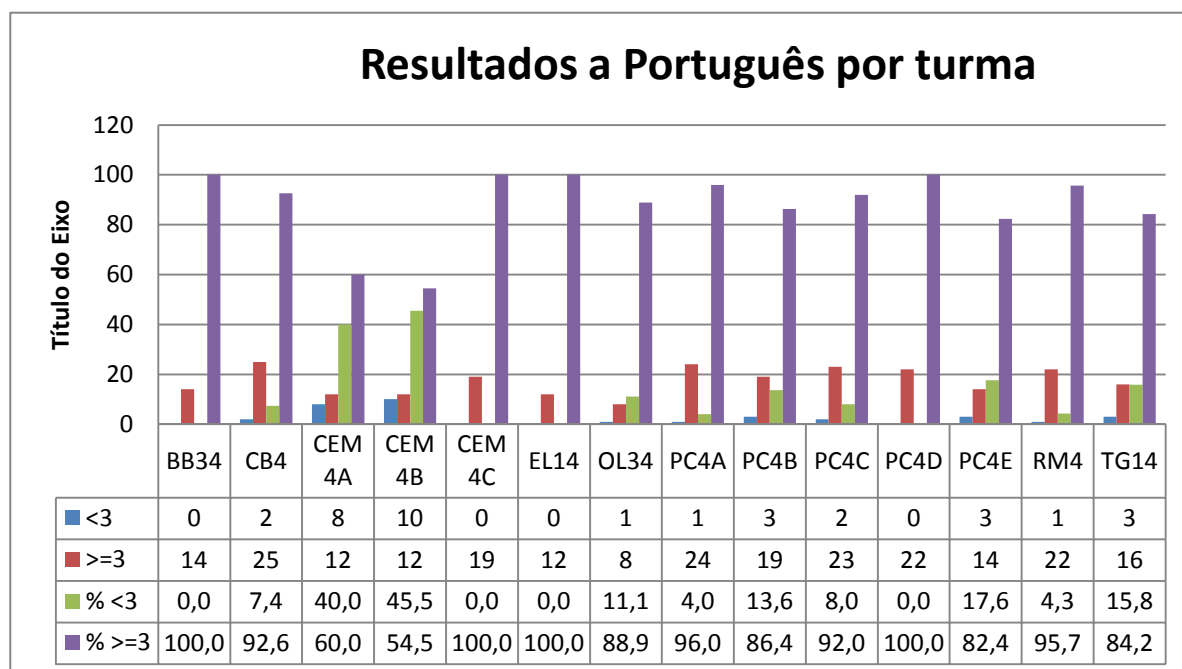
- Maior número de elementos no secretariado de exames (coordenação e técnicos de PFEB / ENEB) de modo a permitir que se possa formar duas equipas diferentes que se revezem na realização das diferentes tarefas.
- Início da preparação dos processos dos alunos do ensino especial, logo em setembro e, se possível, com reunião de todos os intervenientes, de forma a iniciar, desde logo, a preparação dos alunos em causa.
- Realização de todas as Provas Finais na escola sede do agrupamento (EB2,3 de Paredes), evitando dispêndio de meios materiais e humanos.

AVEP, 23 de julho de 2014

Os docentes,
Anabela Santos
Beatriz Madureira
Helena Costa
Ida Mouta
José Garcês
Manuel Rocha

ANEXO I

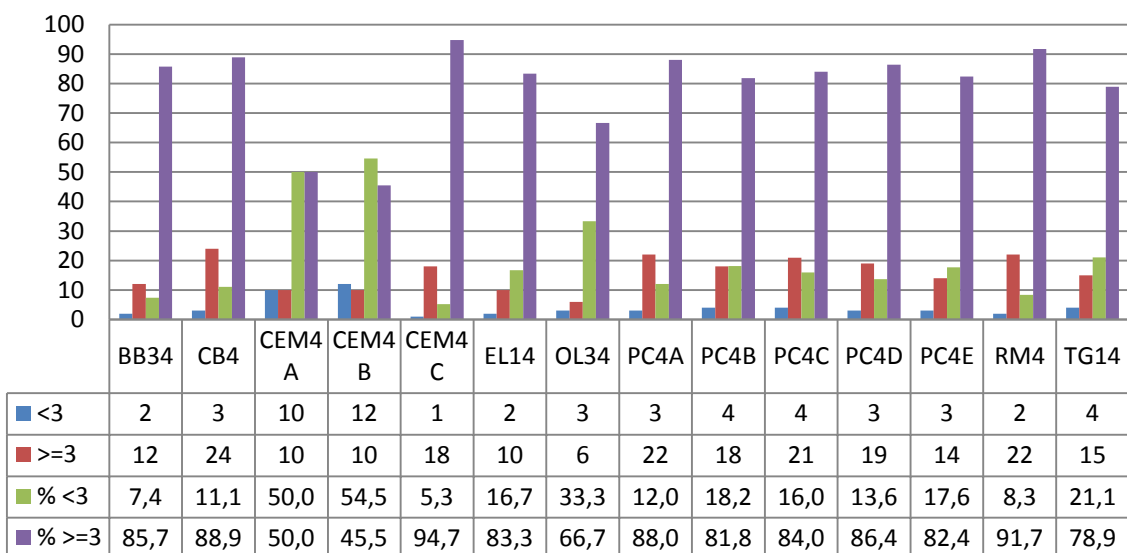
Resultados das provas finais realizadas pelos alunos do 4º ano do AVEP



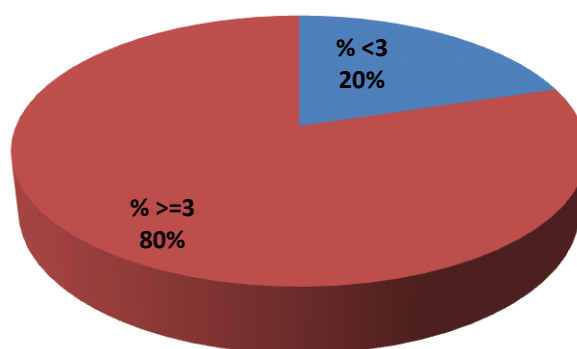
Realizaram a prova final de Português 276 alunos que constituem as turmas dos oito estabelecimentos de ensino do 1º ciclo do AVEP.

A percentagem de níveis negativos a português situa-se nos **12%** e de níveis positivos de **88%**

Resultados a Matemática por turma



Percentagem total de níveis <3 e =>3 a Matemática



Realizaram a prova final de Matemática 277 alunos que constituem as turmas dos oito estabelecimentos de ensino do 1º ciclo do AVEP.

A percentagem de níveis negativos a matemática situa-se nos **20%** e de níveis positivos nos **80%**.

Resultados das provas finais realizadas pelos alunos do 6º ano do AVEP

Estatística Provas Finais 6º Ano					
Média LP %	Média Mat %	Média LP Nível	Média Mat Nível	Sucesso LP	Sucesso Mat
60,14%	55,64%	3,12	2,9	78,45%	62,05%
Médias Nacionais					
Média LP %	Média Mat %	Média LP Nível	Média Mat Nível	Sucesso LP	Sucesso Mat
57,9%	47,3%	-----	-----	75%	46%

Média Nível			
LP AI	3,42	Mat AI	3,14
LP AE	3,12	Mat AE	2,9
Diferença	0,3		0,24

	95,51%	Sucesso AI LP	75,96%	Sucesso AI Mat
	78,45%	Sucesso AE LP	62,05%	Sucesso AE Mat
Diferença	17,06%		13,91%	

Resultados das provas finais realizadas pelos alunos do 9ºano do AVEP

Estatística Provas Finais 9º Ano					
Média LP %	Média Mat %	Média LP Nível	Média Mat Nível	Sucesso LP	Sucesso Mat
57,80	47,19	3,00	2,6	68,52%	40,74%
Médias Nacionais					
Média LP %	Média Mat %	Média LP Nível	Média Mat Nível	Sucesso LP	Sucesso Mat
56%	53%	-----	-----		53%

	68,52%	Sucesso AI LP	40,74%	Sucesso AI Mat
	56%	Sucesso AE LP	53%.	Sucesso AE Mat
Diferença	12,52%		-12.26%	

AI – Avaliação Interna
AE – Avaliação Externa